

**ГРАФИЧЕСКОЕ ОПИСАНИЕ**  
**местоположения границ населенных пунктов, территориальных**  
**зон, особо охраняемых природных территорий, зон с особыми**  
**условиями использования территории**  
**Публичный сервитут объекта «Газопровод среднего давления  $P \leq 0,3$  МПа»**

(наименование объекта, местоположение границ которого описано (далее - объект))

**Раздел 1**

Сведения об объекте		
№ п/п	Характеристики объекта	Описание характеристик
1	2	3
1	Местоположение объекта	Московская область, городской округ Щёлково, СПК «Ветеран».
2	Площадь объекта $\pm$ величина погрешности определения площади ( $P \pm \Delta P$ )	$22 \pm 2$ м <sup>2</sup>
3	Иные характеристики объекта	-

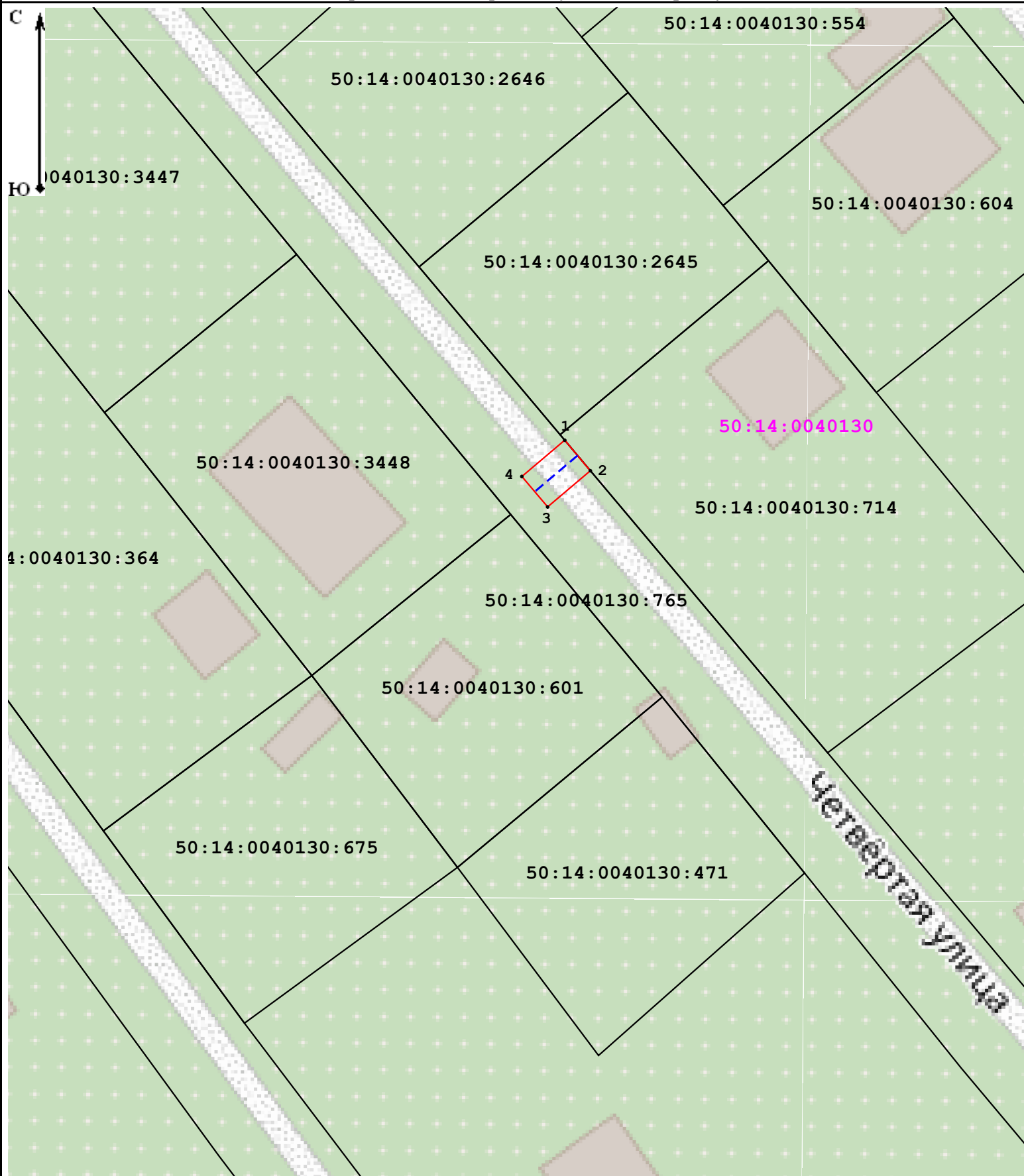
**Раздел 2**

Сведения о местоположении границ объекта					
1. Система координат		МСК-50, зона 2			
2. Сведения о характерных точках границ объекта					
Обозначение характерных точек границ	Координаты, м		Метод определения координат характерной точки	Средняя квадратическая погрешность положения характерной точки (Mt), м	Описание обозначения точки на местности (при наличии)
	X	Y			
1	2	3	4	5	6
1	481 785,35	2 218 049,69	Аналитический метод	0,10	—
2	481 782,29	2 218 052,26		0,10	
3	481 778,66	2 218 047,97		0,10	
4	481 781,71	2 218 045,39		0,10	
1	481 785,35	2 218 049,69		0,10	
3. Сведения о характерных точках части (частей) границы объекта					
1	2	3	4	5	6
—	—	—	—	—	—

## Раздел 3

Сведения о местоположении измененных (уточненных) границ объекта							
1. Система координат		МСК-50, зона 2					
2. Сведения о характерных точках границ объекта							
Обозначение характерных точек границы	Существующие координаты, м		Измененные (уточненные) координаты, м		Метод определения координат характерной точки	Средняя квадратическа я погрешность положения характерной точки (Mt), м	Описание обозначения точки на местности (при наличии)
	X	Y	X	Y			
1	2	3	4	5	6	7	8
—	—	—	—	—	—	—	—
3. Сведения о характерных точках части (частей) границы объекта							
1	2	3	4	5	6	7	8
—	—	—	—	—	—	—	—

# Схема расположения границ публичного сервитута



Масштаб 1:500

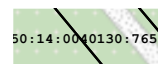
## Условные обозначения:



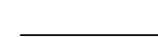
- обозначение земельного участка, сведения о котором содержатся в ЕГРН;



- граница кадастрового квартала;



- номер кадастрового квартала;



- часть границы, сведения ЕГРН о которой позволяют однозначно определить ее положение на местности;



- проектируемый газопровод;

● 1

- характерная точка границы публичного сервитута;



- граница публичного сервитута.